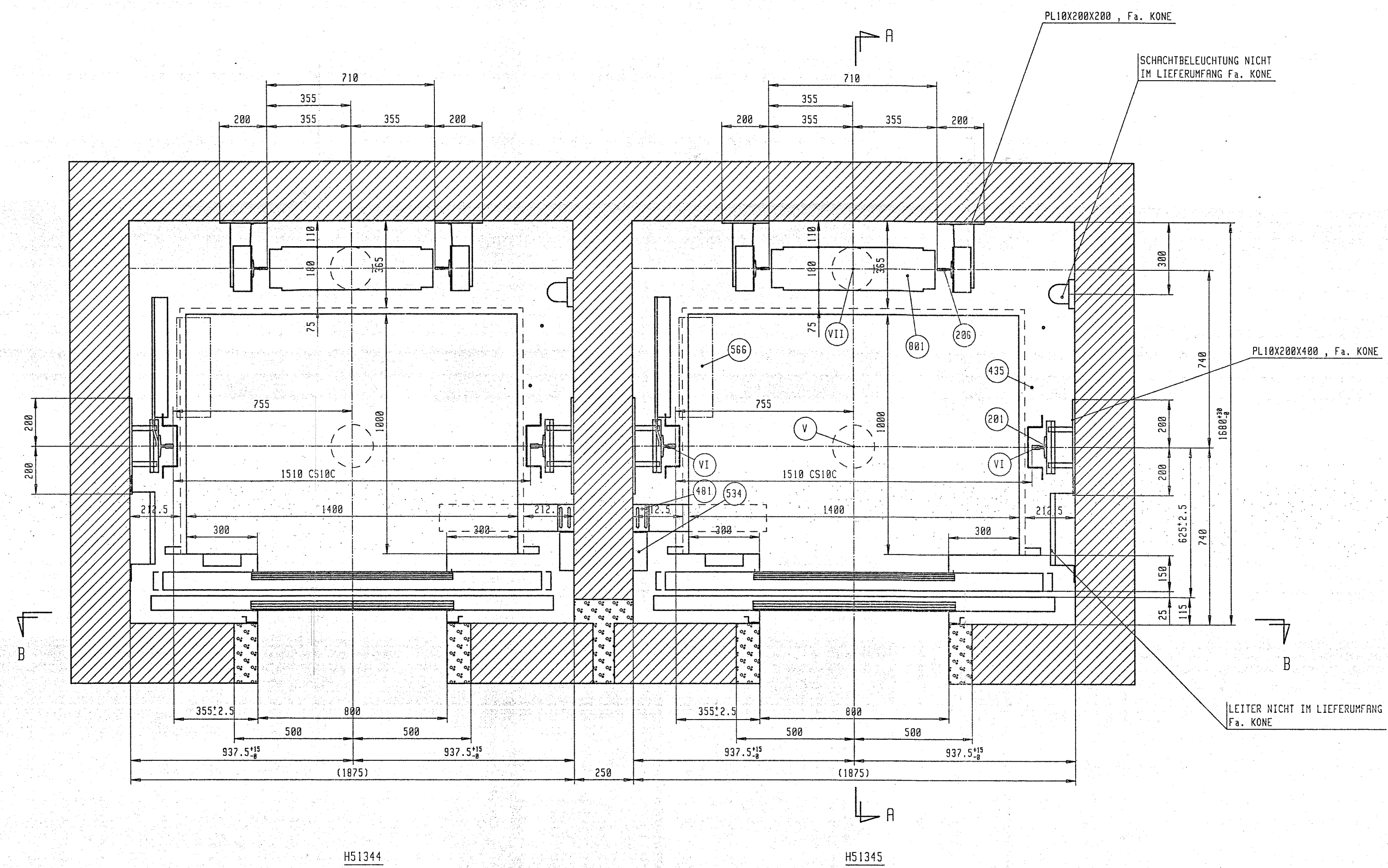


Included in List		Date		Appr.		Date		Appr.		Date		Appr.	
Issue	Number	Author	Editor	Revision	Number	Date	Appr.	Date	Appr.	Date	Appr.	Date	Appr.



FÜHRUNGSSCHIENEN BELASTUNGEN

HORIZONTAL SCHNITT VON SCHACHT UND FAHREKABINE 1:10

POS.		POS.		POS.		MASCHINE:	NENNDATEN	BELASTUNGEN	ANSCHLUSSWERTE
201	FÜHRUNGSSCHIENE KABINE	T89x62x16	700	TRAGRAHMEN	CS10C	TYP/ANTR.	M16L	FÖRDERHÖHE: 21.35 M	AUF DIE SCHACHTKOPFDECKE: (KN) N : 7.5 KN
208	FÜHRUNGSSCHIENE GEGENGEW.	T78x65x9				MOTOR	167450G19	HALTESTELLEN/ANZ. TÜREN: 8/8	PUNKT I I ₁ : 76 A
			566	OSZILLATOR-MECH. SCHALTER		WINDENFEST	167283G01	STOCKWERKBEZEICHNUNGEN: 1.2.3-8	PUNKT II I ₂ : 20 A
						ÜBERSETZUNG	2/53	TRAGKRAFT 480 KG	PUNKT III HAUPTSICHERUNG IM MASCHINENRAUM 50A
435	GESCHWINDIGKEITSBEGRENZER	OL35	801	GEGENGEWICHT	1354 KG	DREHZAHL	1500/375 U/min	PERSONENANZAHL 6 PERS.	PUNKT IV VERLUSTWÄRME 2.5KW/AUFZUG
476	SCHALTSCHRANK		901	SEILE . ANZAHL / DIAM. / DRAHT	6/D10	SPEISUNG	3x380/220 / 50 V/Hz	FAHRGESCHWINDIGKEIT ~ 1.6 M/S	
481	SCHLEPPKABEL					TREIBSCH.	D= 568 mm	KABINE	AUF DIE GRUBENSCHLE: (KN)
			650	INNENKASSETTE		RITZENFORM / GRAD	UU/105	TYPE: R115	PUNKT V 64
			681	KABINENGewicht MIN/BER.	540/1114 Kg.	UMSCHLINGUNGS	160	INNEN HÖHE: 2200 mm	PUNKT VI 20
501	ANZAHL PUFFER	357608G03 1+1				ABLENKROLLEN D=	530 mm	FLÄCHE: 1.4 m²	PUNKT VII 55
									PUNKT VIII

Item	Identification (Dr. nr. or mat. nr.)	Specification (dimensions, raw material)	Def.	Height kg/pcs
Design				
Dr. Pict.				
Dept.				
Oscto				
HRC				
Date	23.9.91			
MONTAGEZEICHNUNG FÜR PERSONENAUFZUG				
HOTEL IN TREBON, STARTBAD TREBON				
H51344-45				